

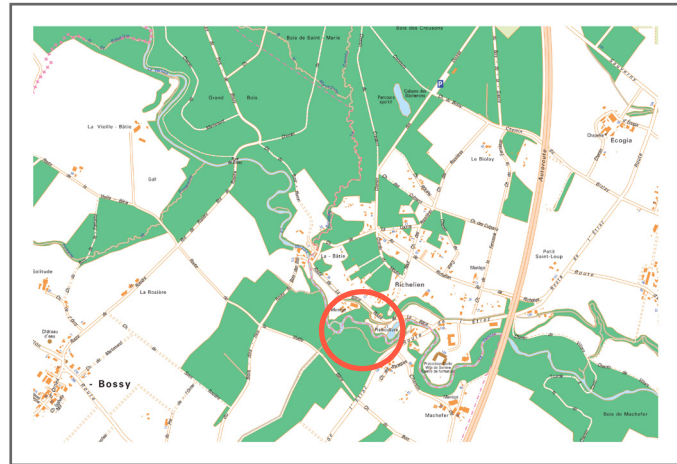
Substrats vaseux de la Versoix



Dans le lit de la Versoix à la hauteur de Richelien.



Plage alluviale de sable et de galets temporairement émergée au milieu du lit de la Versoix.

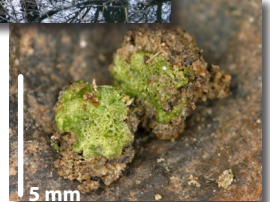


Dans ce site un individu de *Riccia cavernosa* a été trouvée en 2005. Cette espèce est en danger critique d'extinction en Suisse [CR B2ab(iv)], et nouvelle par rapport au catalogue bibliographique (Cailliau & Price, 2006).



Station unique pour cette espèce à Genève à l'heure actuelle.

Le sable abrite des espèces fragiles dépendantes de ce substrat.



Le seul individu de *Riccia cavernosa* trouvé à l'heure actuelle à Genève. Cette espèce est en danger critique d'extinction en Suisse.



Barrages, consolidation des rives, canalisation, régulation des cours d'eau.



Conserver le lit libre et favoriser les méandres alluviaux et les berges vaseuses.



Berges sableuses périodiquement inondées.



Riccia cavernosa, présente ici, possède le statut en danger critique d'extinction [CR B2ab(iv)] dans la liste rouge des bryophytes de Suisse (2004).



Voir la Fiche Espèce - *Riccia cavernosa*.
Voir la Fiche Habitat - Vase et sols sableux.